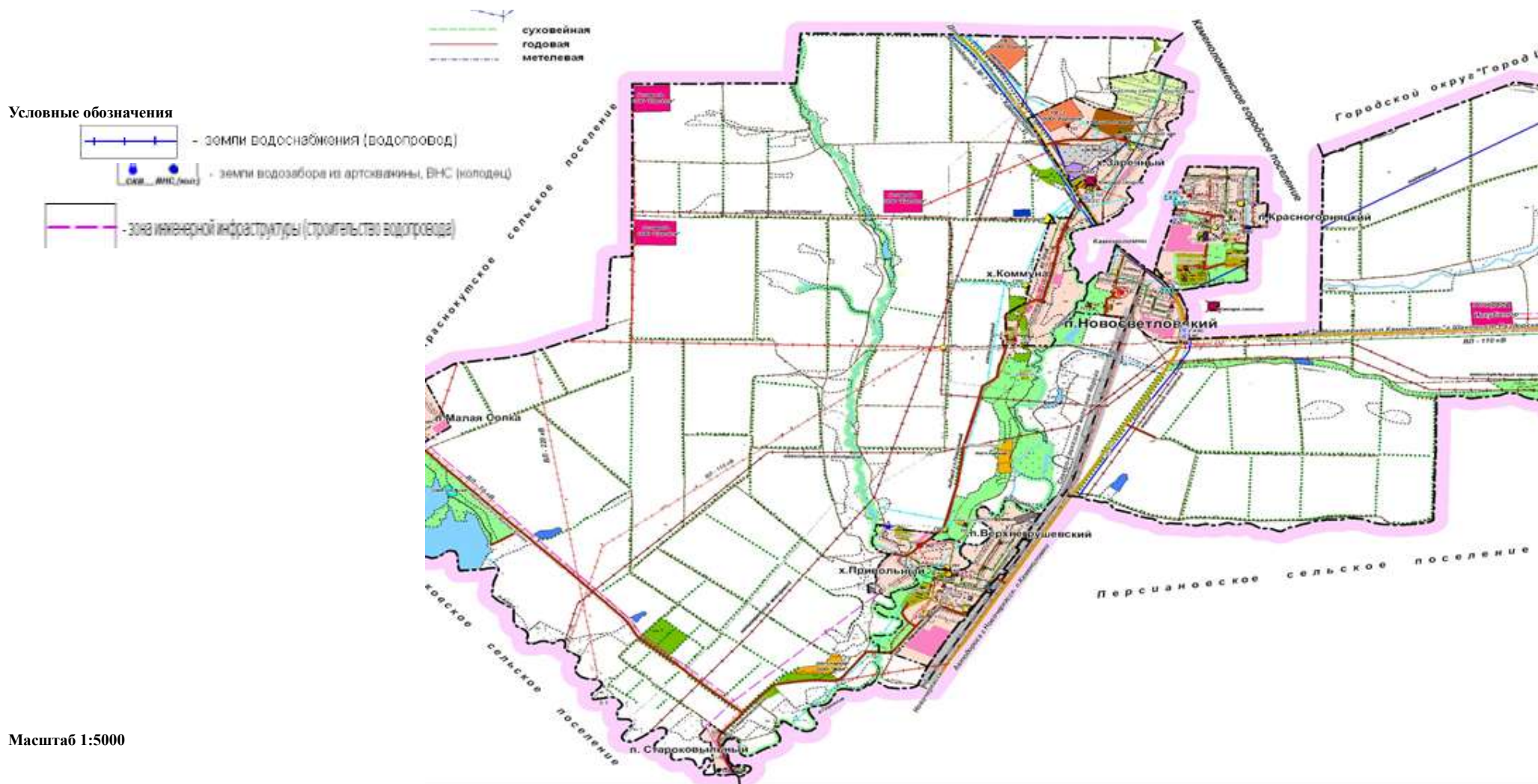




Приложение 1 Схема существующей и планируемой системы водоснабжения Коммунарского сельского поселения

(приложение № 4 СВиВ № 13/25-07-2013-СВиВ-21)



Раздел 8. Обосновывающие материалы. Внесение изменений и дополнений в муниципальную долгосрочную целевую программу комплексного развития систем коммунальной инфраструктуры Коммунарского сельского поселения Октябрьского района Ростовской области на период 2014 – 2030 года